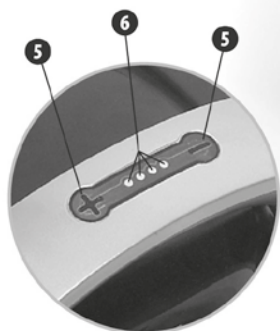


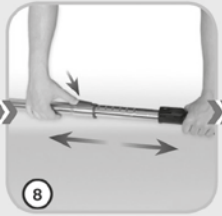
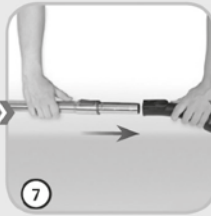
HYGIEN 2600 H₂O

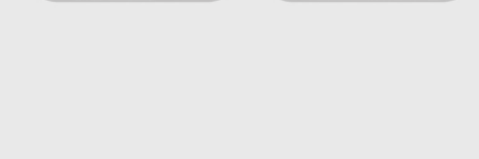
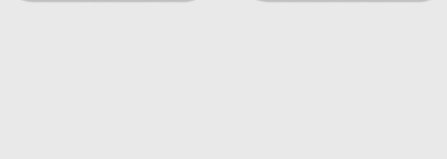
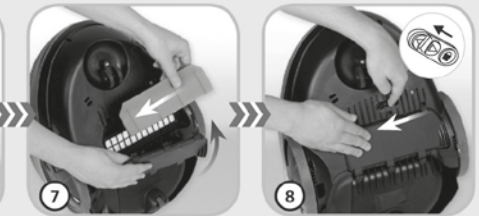
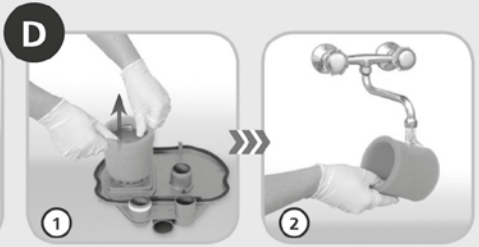
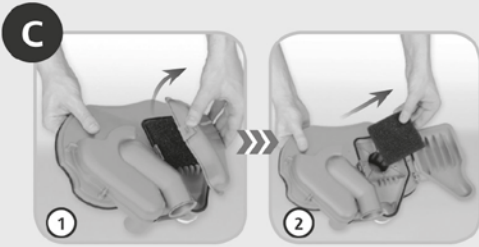
TR **Kullanım Kılavuzu**
Su Filtreli Elektrik Süpürgesi

GB **Instruction Manual**
Water Filtered Vacuum Cleaner

Önemli Güvenlik Bilgileri	6
Ürün Özellikleri.....	6
Teknik Parametreler.....	6
Ürün Tanıtımı	7
Ürün Kurulumu ve Kullanımı	7
Kullanım Sonrası ve Bakım	8
Filtre Değişimi ve Temizliği.....	8
Sorumluluk.....	9
Yetkisiz Kullanım.....	9
Kullanım Alanı.....	9
CE Uygunluk Deklerasyonu	9
Geri Dönüşüm.....	10
Sevk.....	10
Teknik Özellikler.....	10

A

B



Tercihinizi Fakir HYGIEN 2600 H₂O Su Filtreli Elektrik Süpürgesi'nden yana kullandığınız için teşekkür ederiz. Ürünümüz size uzun süre sorunsuz hizmet vermek için tasarlanıp üretilmiştir.

Lütfen bu kullanma klavuzunu dikkatlice okuyunuz. Güvenlik bilgilerine dikkat ediniz. Bu kullanma klavuzunu ilerideki kullanımlar için saklayınız.

Önemli Güvenlik Bilgileri,

- Cihaz 16 A'lık sigorta ile donatılmış olup, cihazı sadece 230V'luk prizde kullanınız.
- Cihazın fişini kablosundan tutarak prizden çıkartmayınız.
- Cihazın gövdesi ya da kablosu hasarlıysa cihazı kullanmayınız.

Eğer cihaz kablosu hasar görmüş ise kazalardan sakınmak için kablo değiştirilmelidir. Kabloyu yetkili teknik servis ve ya kalifiye kişiler değiştirmelidir. Cihaz sadece kalifiye servis personeli tarafından onarılmalıdır. Uygun olmayan servis kullanımı ciddi tehlikelere yol açabilir. Bu tehlikelerden kaçınmak için lütfen Yetkili Fakir Servisi'ni kullanınız. Hortumun ve borunun tıkalı olmadığından emin olunuz. Süpürme işlemine başlamadan önce tıkanmaya neden olabilecek büyük parçaları süpürme işlemi yapılacak olan alandan uzaklaştırınız. Eğer bu parçalar borunun veya hortumun içinde kalırsa motora veya diğer parçalara kalıcı hasar verebilirler.

- Cihazın fişini su ile temas ettirmeyiniz.
- Cihaz prize takılı iken; cihaza ıslak ellerle dokunmayınız.
- Cihazın tekerleklerini periyodik olarak temizleyiniz. Tekerlekler üzerindeki kir, cihazın hareket kabiliyetini kısıtlar.
- Cihazı veya fırçasını, cihaz kablosu üzerinden geçirmeyiniz. Kabloya zarar verebilir.
- Cihazı temizlemeden önce, parçalarına ayırmadan önce ve parçalarını bir araya getirmeden önce fişini prizden çekiniz.
- Cihazın aparatlarını değiştirmeden önce ve ayrılabilir parçalara dokunmadan önce cihazın fişini prizden çekiniz.
- Cihazı; insanları ya da hayvanları temizlemek için kullanmayınız. Cihazın aparatlarını gözlerden ve kulaklardan uzak tutunuz.
- Kibrit, sigara izmariti, sıcak kül ve keskin objeleri süpürmeyiniz.
- Un, çimento, alçı, fotokopi ve printer toneri gibi tozları süpürmeyiniz.
- Yanıcı,zehirli ve patlayıcı maddeleri süpürmeyiniz.
- Kullanım esnasında cihazın çarpıp devrilmemesine ve üzerine su dökülmemesine dikkat ediniz.

- Cihazı hareket ettirirken, özellikle kapı eşiklerinde ve düz olmayan zeminlerde dikkatli olunuz. Ani hareket sonrasında tank içindeki su taşpı dökülebilir.
- Saklama esnasında cihazın hortumu yuvarlanabilir fakat kırılmamalıdır.
- Cihazı yağmur, kırağı gibi atmosferik olaylara maruz bırakmayınız.
- Cihazı filtre bölümündeki köpük engelleyici filtre olmadan kullanmayınız.
- Süpürme işlemi esnasında su tankı kapağını oynatmayınız ve su filtresi bölümünü su tankından çıkartmayınız.
- Cihazı açık ve çalışır bir biçimde gözetimsiz bırakmayınız.
- Cihazın; çocuklar, fiziksel durumları cihazı kullanmaya müsait olmayan kişilerce, akli dengesi bozuk ya da bilgi ve deneyimden yoksun kişilerce, başlarında güvenliklerinden sorumlu birisi olmadıkça kullanılmaması gerekmektedir.
- Çocukların cihazla oynamadıklarından emin olmak için gözlenmeleri gerekmektedir.

Dikkat: Cihaz sadece uygun konumunda yani dört tekerleğinin de yüzeyle temas ettiğinde çalıştırılmalıdır.

Ürün Özellikleri

Hygien 2600 H₂O Su Filtreli Elektrik Süpürgesi, yer zeminlerinden, halılardan, seramik fayanslardan, ahşap lambri kaplama yüzeylerdeki oluklardan,süpürgeliklerden, radyatörlerden kir ve tozları çekmek için tasarlanmıştır. Ayrıca, mobilya ve perdelerdeki pislikleri ve sıvıyı vakumlamak için tasarlanmıştır.

Teknik parametreler

Cihazın tipi ve teknik parametreleri cihazdaki tip etiketinde belirtilmiştir. Ana elektrik şebekesi için koruma 16A'dır. Radya ve televizyon yayını ile karıştırılmayınız.

- Topraklama gerektirmez.
- Fakir Elektrikli Süpürgeleri gerekli uygunluk şartlarını karşılamaktadır.

Cihaz aşağıdaki direktiflere uygundur;
-Düşük voltajlı cihaz (LVD) 2006/95/EC
-Elektromanyetik uyumluluk (EMC) 2004/108/EC
-Ses Düzeyi: 80dB/A

Cihaz tip etiketinde CE işareti ile işaretlenmiştir.

Ürün Tanıtımı

A

- 1 Açma/Kapama Düğmesi
- 2 Tutma Kulbu
- 3 Fiş ve güç kablosu
- 4 Kablo geri sarma tuşu
- 5 Vakum ayar düğmesi
- 6 Vakum derecesi göstergesi
- 7 Aksesuar bölmesi kapağı
- 8 Motor filtresi
- 9 Sünger filtre II
- 10 HEPA filtre
- 11 Sünger filtre III
- 12 Köpük önleyici solüsyon
- 13 Sünger filtre I
- 14 Vakum hortumu
- 15 Teleskobik boru
- 16 Kenar-köşe aparatı
- 17 Hassas yüzey fırçası
- 18 Koltuk-kanepa aparatı
- 19 Sıvı vakumlama aparatı
- 20 Parke/sert zemin aparatı
- 21 Seperatörlü yer aparatı
- 22 Su filtresi

Ürün Kurulumu ve Kullanımı

B

1. Hazne kapağındaki "PRESS" düğmesine basarak tank kapağını yukarıya kaldırınız.
2. Su filtresi haznesini yerleştiriniz.
3. Hazneye 1,2lt su doldurunuz. Su seviyesi hazne içinde bulunan maksimum dolum işaretinin altında olmalı.

Uyarı: Su haznesinin içinde su olduğundan emin olunuz. Cihazı kesinlikle susuz çalıştırmayınız.

4. Su filtresi haznesinin filtrelili kapağını yerleştiriniz.
5. Tank kapağını yerleştirip kilitleyiniz.
6. Vakum hortumunun ucunu cihazın hortum girişine yerleştiriniz. Hortum ucunda bulunan kilitleme mandalının kilitlendiğinden emin olunuz. Hortum ucunu yerleştirirken duyacağınız ses hortumun kilitlendiğini işaret edecektir.

7. Vakum hortumunun diğer ucunu teleskobik boruya takınız.
8. Teleskobik boruyu istediğiniz boya getirmek için teleskobik borunun üstünde bulunan düğmeyi kullanarak ayarlayınız.
9. Teleskobik borunun diğer ucuna kullanmak istediğiniz aparatı takınız.
10. Parke, PVC ve fayans gibi sert zeminleri temizlerken mutlaka yer aparatının üstünde bulunan pedala basarak fırçasını çıkarınız.
11. Küçük nesnelere yakalamak için yer aparatına küçük ayırıcıyı ekleyebilirsiniz. Bunu yapmak için yer aparatının üzerindeki kapağı çıkarınız ve ayırıcıyı takınız.
12. Cihazın ön kısmında özel bir aksesuar bölmesi mevcuttur. Bu bölmeyi açıp kapatmak için üstünde bulunan kapağı çekip açmanız gerekmektedir. Bölme açıldıktan sonra istediğiniz aparatı alınız ve daha sonra kapağı tekrar kapatınız.
13. Cihazın güç kablosunu yuvasından gerekli uzunluğa kadar çekiniz.

Uyarı: Güç kablosunu çekerken kablo üzerinde bulunan sarı işarete dikkat ediniz. Bu işareti gördüğünüzde kabloyu çekmeyi bırakınız ve kesinlikle zorlamayınız. Aksi taktirde kablo zarar görebilir.

14. Cihazın fişini prize takınız.

Uyarı: Cihazı çalıştırmadan önce bütün filtrelerin ve haznenin takılı olduğundan emin olunuz.

15. Açma/Kapama düğmesine basarak cihazı çalıştırınız.
16. Arzu edilen vakum gücünü elde etmek için (+), (-) tuşlarına basınız.

Uyarı: Cihazı su haznesindeki suyu değiştirmeden uzun süre kullanmayınız. Her kullanım sonrası kirli suyu boşaltıp su haznesini temizleyiniz.

Süpürdüğünüz yüzeyin üstünde kimyasal ya da su filtresindeki suyu köpüklendirecek maddeler olmamasına özen gösteriniz. Su filtresi haznesindeki suyun aşırı derecede köpüklendiğini fark ederseniz, hazneye köpük önleyici solüsyonu ilave edin. Bu solüsyonu Yetkili Fakir Servis'lerinde ve mağazalarında bulabilirsiniz.

Uyarı: Su filtresi haznesini belirtilen ölçünün üzerinde su ile doldurmaktan kaçınınız. Max. işareten fazla doldurulan su, cihaz çalıştırıldığında hava çıkışından tahliye edilebilir. Bu durumda HEPA filtre tıkanmadan dolayı filtreleme özelliğini kaybeder.

Uyarı: Cihazın içinde bir şamandıra mevcuttur. Bu sistem sayesinde cihaz; filtrenin kirlendiğinde ya da maksimum su seviyesi aşıldığında vakumlamayı kesmektedir. Bu durumda cihazınızı derhal Açma/Kapama düğmesinden kapatıp fişini prizden çekiniz. Daha sonra dolu olan su haznesini boşaltınız, ve gerekirse filtreyi değiştiriniz ya da temizleyiniz.

SU VE ISLAK ZEMİN VAKUMLAMA

Su ve ıslak zemin vakumlamak için dikkat edilmesi gereken hususlar;

- Su haznesi boş olmalı
- Su vakumlama aparatı kullanılmalıdır.

Cihazı, dolu su haznesi ile kesinlikle çalıştırmayınız. Su vakumlarken muhakkak aparatları kullanınız ve kesinlikle hortum ile büyük miktarda ani vakumlamayınız.

Su vakumlarken maksimum su seviyesi aşılsa, şamandıra sistemi vakumlamayı otomatik olarak kesecektir. Su haznesinin kapasitesi yaklaşık 4lt'dir. Bu durumda cihazınız anormal ses çıkarabilir. Bu durumda cihazı derhal açma/kapama düğmesinden kapatıp fişini prizden çekiniz. Daha sonra dolu olan su haznesini boşaltınız ve gerekirse sünger filtreyi değiştiriniz ya da temizleyiniz.

Cihazı opsiyonel olarak toz torbalı olarak da kullanabilirsiniz. Bu kullanım şekli için gerekli olan toz torba haznesini ve toz torbalarını yetkili Fakir Servislerimizden tedarik edebilirsiniz.

Kullanım Sonrası ve Bakım

- Cihazın üstünde bulunan açma/kapama düğmesine basarak kapatınız ve fişini prizden çekiniz.
- Kablo sarma düğmesine basarak kabloyu sardırınız. Bu işlem esnasında kablonun prize takılı olmadığından emin olunuz ve fişin cihazınıza zarar vermemesi için fişi elinizde tutunuz.
- Kilitli durumda bulunan vakum hortumunu mandala basarak çekiniz ve hortumu cihazdan ayırınız.
- Teleskobik borudan vakum hortumunu ve de kullanılmış olduğunuz aparatı ayırınız.
- Kirlili suyu haznedan boşaltınız ve hazneyi yıkayınız.
- Her temizlik sonrası kirlili suyu boşalttıktan sonra, filtreleri yıkayıp kurutmanız tavsiye edilir.

Dikkat: Yukarıda belirtilen aksesuarları ve de parçaları kullanım sonrası yıkamanızı önemle rica ediyoruz. Aksi taktirde cihazınızın filtreleme kapasitesi, vakum gücü düşebilir ve daha da önemli mikroplar ve mitelerin üremesine uygun bir ortam sağlamış olabilirsiniz. Yıkanan ve temizlenen parçaları kuruduktan sonra kullanınız.

Filtre Değişimi ve Temizliği

SÜNGER FİLTRE I

C

1. Filtrenin bulunduğu bölmenin kapağını yukarı kaldırarak açınız.
2. Filtreyi çıkartınız ve akan suyun altında temizledikten sonra, kurutup yerine tekrar takınız.
 - Filtre bölmesinin kapağını karakteristik kilik sesini duyana kadar bastırarak kapatınız.

SÜNGER FİLTRE II

D

Bu filtreyi temizlerken ya da değiştirirken eldiven kullanmanızı tavsiye ediyoruz.

1. Filtreyi yuvasından yukarı doğru çekerek çıkartınız.
2. Filtreyi akan suyun altında temizleyiniz ve kuruttuktan sonra yerine takınız.

Uyarı: Filtreyi kesinlikle elde ve çamaşır makinesinde yıkamayınız. Kurutmak için sıkmayınız. Filtrenin esnemesini, büzülmesini ve deforme olmasını önleyiniz. Filtreyi yıkadıktan sonra oda sıcaklığında kurutunuz ve kesinlikle saç kurutma makinesi, kalorifer vb. ısıtıcılarla kurutmayınız.

MOTOR FİLTRESİ

E

Cihazın üstünde bulunan motor koruma filtresi sayesinde, cihaz motoru soğutma havasını vakumlarken tozlanmaktan korunmaktadır.

1. Filtre haznesini yuvasından çıkartınız.
2. Cihazınızı dik konuma getirin. Tutma kulbu ve tekerlekler yere yakın olacak şekilde, tornavida vb. bir nesne yardımı ile filtre kapağını çıkartınız.
3. Filtre kirli ise filtreyi akan su altında temizlemeniz mümkün. Filtreyi tekrar yerleştirmeden önce kuruduğundan emin olun.
4. Yeni ya da temizlenmiş filtreyi yerine takınız. Bu esnada filtrenin tam yerine oturduğundan emin olunuz. Taşma olmaması gerekmektedir. Daha sonra filtre kapağını yerine takınız.

H.E.P.A. VE SÜNGER FİLTRE III

F

HEPA filtre en geç 30 saatlik veya 6 aylık kullanım sonrası ya da aşırı kirlendiğinde değiştirilmelidir.

1. Filtre haznesini çıkartınız.
2. Cihazı; tutma kulbu ve tekerlekler yere yakın olacak şekilde dik konuma getiriniz.
3. Filtre kapağını üstünde bulunan itici düğmeyi iterek açınız ve kapağı çekiniz.
4. Sünger Filtre III'ü çıkartınız. Filtre kirli ise temizleyiniz ya da değiştiriniz. Temizlemiş olduğunuz filtreyi kurutmayı unutmayınız.
5. Sünger Filtre III ve HEPA filtreyi aşırı kirlendiğinde yenisi ile değiştiriniz. Filtreleri yakın aralıklarla kontrol etmenizi tavsiye ediyoruz. Filtreyi özellikle tıkanmalara ve de su sızmalarına karşı kontrol ediniz. Eğer filtre yüzeyi hasar görmüş ise değiştiriniz.
6. HEPA filtresi kirli ise akan suyun altında temizleyiniz ya da değiştiriniz. Temizlemiş olduğunuz filtreyi kurutmayı unutmayınız.
7. HEPA Filtre'yi ve Sünger Filtre III'ü yerlerine yerleştiriniz.
8. Filtre kapağını takınız ve üstünde bulunan itici düğmeyi iterek kapağı kilitleyiniz.

Cihazı tekrar yatık konuma getiriniz.

Sorumluluk

Bu kullanım kılavuzundaki talimatlara uygun olmayacak şekilde kullanım sonucunda ortaya çıkabilecek bir hasar oluşması durumunda Fakir Elektrikli Ev Aletleri Dış. Tic. A.Ş., sorumluluk kabul etmez.

Cihazın, kendi alanı dışında bir yerde kullanılması, Fakir yetkili servislerinden başka bir yerde tamir ettirilmesi durumunda Fakir Elektrikli Ev Aletleri Dış. Tic. A.Ş., sorumluluk kabul etmez.

Yetkisiz Kullanım

Aşağıda belirtilen yetkisiz kullanım durumlarında, cihaz zarar görebilir ya da yaralanmaya yol açabilir; Bu cihaz akli dengesi yerinde olmayan kişilerin ya da bu tip cihazları kullanmak için yeterli bilgisi olmayan kişilerin kullanması için uygun değildir. Bu tip kişilerin cihazı kullanmasına kesinlikle izin vermeyiniz.

Cihaz bir oyuncak değildir. Bundan dolayı çocukların bu cihazı kullanmalarına izin vermeyiniz ve cihazı çocukların yanında kullanırken daha dikkatli olunuz.

Paketin içinden çıkan, poşet ve karton gibi maddeleri çocuklardan uzak tutunuz. Aksi takdirde çocuklar bu maddeleri yutmak suretiyle kendilerine zarar verebilirler!

Kullanım Alanı

Ürün modeli ev tipi kullanım için tasarlanmıştır. İş yeri ve sanayi tipi kullanıma uygun değildir. Aksi kullanım ile üründe oluşan herhangi bir arıza durumunda yetkili servislerimiz garanti kapsamı dışında hizmet verecektir.

CE Uygunluk Deklerasyonu

Bu cihaz Avrupa Birliği'nin 2004/108/EC Elektromanyetik Uyumluluk ve 2006/95/EC Gerilim Direktifleri'ne tamamen uygundur. Bu ürün cihaz tip etiketinde CE işareti taşıdığından, CE işaretine sahiptir.

Geri Dönüşüm

Cihazın kullanım ömrünün bitmesi halinde, elektrik kablosunu keserek kullanılamayacak hale getiriniz. Ülkenizde mevcut bulunan yasalara göre, bu tür cihazlar için özel olarak belirlenmiş çöp kutularına cihazı bırakınız.



Elektriksel atıklar, normal çöplerle birlikte atılmamalıdır.



Cihazı elektriksel atıklar için belirlenmiş çöp kutularına atınız.



Cihazın paketlenme elemanları geri dönüşüme uygun maddelerden üretilmiştir. Bunları geri dönüşüm çöp kutularına atınız.

Kullanılmış filtreleri genel çöp kutularına atabilirsiniz.

Sevk

Cihazın, orijinal ambalajında veya zarar görmesini önlemek için, iyi ve yumuşak pakette taşınması gerekmektedir.

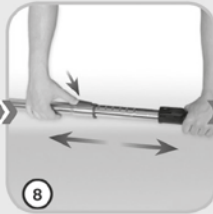
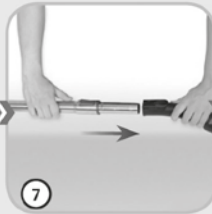
Teknik Özellikler

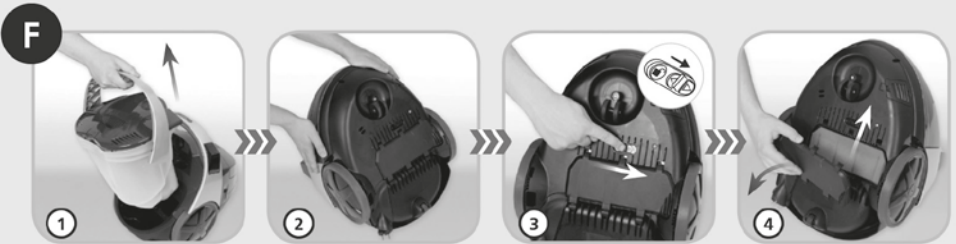
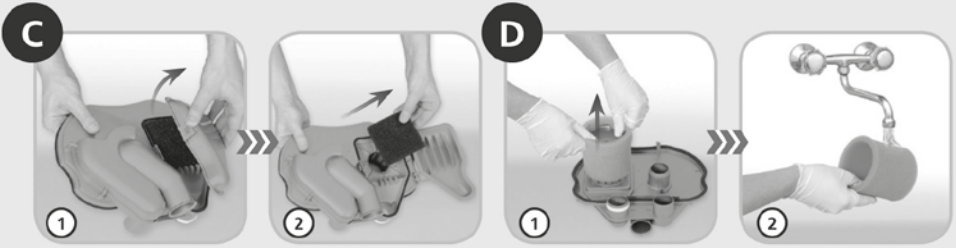
Güç : 1600W
Voltaj : 220-240V 50Hz
Kullanım Ömrü : 10 Yıl

Ürünümüz Fakir Elektrikli Ev Aletleri Dış Ticaret A.Ş. adına ZELMER PRO Sp. z o.o., ul. Hoffmanowej 19, 35-016 Rzeszow, Poland
Tel.: +48 17 7737630 tarafından üretilmiştir.

Important Safety Instructions.....	15
Appliance Features	15
Technical Parameters	15
Appliance Elements	16
Preparing The Vacuum Cleaner for Operation and Usage	16
Cleaning and Maintenance.....	17
Filter Disassembly.....	17
Liability	18
Unauthorized Use	18
Usage Area	18
CE Declaration Of Conformity	18
Waste Disposal	19
Dispatch.....	19
Technical Specifications.....	19

A

B





Dear Customers!

Thank you for purchasing Fakir HYGIEN 2600 H₂O Water Filtered Vacuum Cleaner which has been designed and manufactured to give you many years of trouble-free service. Please read this instruction manual carefully. Pay special attention to important safety instructions. Keep this instruction manual for future reference.

Important safety instructions

- Connect the vacuum cleaner only to a 230 V mains supply equipped with a 16 A fuse.
- Do not unplug by pulling on cord.
- Do not operate the appliance if it has a damaged cord or if the housing is visibly damaged.

If the supply cord is damaged, it must be replaced by the manufacturer, a service agent or a qualified person in order to avoid a hazard. The appliance can only be repaired by qualified service personnel. Improper servicing may cause a serious hazard to the user. In case of defects please contact a qualified service center. Make sure the tubes and the hose are not clogged! Remove larger items that clog the appliance before operating the vacuum cleaner. If such items remain inside the suction tubes, it may cause damage to the motor or other parts of the appliance.

- Do not allow the plug to have contact with water.
- Do not touch the appliance with wet hands when it is connected to the mains supply.
- Periodically clean the wheels. The dirt which accumulates on the wheel axis may cause difficulties in the wheel movement.
- Do not run the vacuum cleaner or the brushes over the cord, it may cause damage to the cord insulation.
- Always unplug the appliance before cleaning, assembling or dismantling.
- Switch off the appliance before changing attachments or before contact with movable parts.
- Do not use the vacuum cleaner to clean people or animals, pay special attention to keep the nozzles away from eyes and ears.
- Do not pick up: matches, cigarette butts, hot ash. Avoid picking up sharp objects.
- Do not vacuum fine dust such as: flour, cement, gypsum, toners for printers and copy machines etc.
- Do not pick up corrosive and toxic materials, petrol, kerosene and other flammable or explosive liquids.
- During operation pay attention not to knock the vacuum cleaner over or to spill water on the appliance.

- Move the vacuum cleaner carefully on doorsteps and uneven surfaces, not to cause an excessive rippling of the water inside the tank. This might lead to a slight water overflow.
- During storage, the suction hose may be rolled up, but not bent.
- Do not expose the vacuum cleaner to atmospheric conditions (rain, frost).
- Do not use the vacuum cleaner without the foam filter installed in the filter unit.
- During operation, do not remove the tank lid and do not take out the water filter unit from the tank.
- Do not leave a switched on and operating vacuum cleaner unattended.
- This appliance is not intended for use by persons (including children) with reduced physical, sensory or mental capabilities, or lack of experience and knowledge, unless they have been given supervision or instruction concerning use of the appliance by a person responsible for their safety.
- Children should be supervised to ensure that they do not play with the appliance.

ATTENTION! The vacuum cleaner may only operate in a natural position i.e. when it is placed with four wheels on the surface.

Appliance features

HygienMax is intended to pick up dirt from floors, carpets, ceramic tiles, slots in wood paneling, skirting boards, heaters. The vacuum cleaner is also used to vacuum furniture and curtains and to pick up liquids.

Technical Parameters

The type of the vacuum cleaner and the technical parameters are indicated on the rating label. Mains protection 16 A. Does not interfere with radio and TV reception.

Does not require grounding .

FAKIR vacuum cleaners meet the requirements of the applicable norms.

The appliance is in conformity with the requirements of the directives:

- Low voltage appliance (LVD) – 2006/95/EC,
 - Electromagnetic compatibility (EMC) – 2004/108/EC.
- Noise level: 80 dB/A.

The appliance was marked by a CE sign on the rating label.

Appliance Elements

A

- 1 ON/OFF button
- 2 Handle
- 3 Plug and cord
- 4 Cord rewind button
- 5 Power adjustment button , (type 829.0)
- 6 Power level indicator (type 829.0)
- 7 Accessory compartment cover
- 8 Motor filter (installed in the vacuum cleaner)
- 9 Foam filter II (installed in the vacuum cleaner)
- 10 H.E.P.A. outlet filter (installed in the vacuum cleaner)
- 11 Foam filter III (installed in the vacuum cleaner)
- 12 Anti-foam agent
- 13 Foam filter I (installed in the vacuum cleaner)
- 14 Suction hose
- 15 Telescopic suction tube
- 16 Crevice nozzle
- 17 Small brush
- 18 Small nozzle
- 19 Water pick up nozzle
- 20 Parquet brush
- 21 Brush with a small item separator
- 22 Water filter module (filtration unit + partition)

Preparing the vacuum cleaner for operation

B

1. Press the "PRESS" button and remove the tank lid.
2. Insert the partition to the grooves in the container so that the shutters are directed downwards. Make sure the partition is correctly mounted in the container i.e. the partition fins should cover the protrusion in the container.
3. Fill the container with 1,2 liter of water. The water level should be in the range marked on the tank wall.

ATTENTION! Do not operate the appliance with an empty container while vacuum cleaning with the use of the water filter module.

- 4 Insert the filtration unit to the tank, make sure that the two air stub pipes are in the openings of the vacuum cleaner body.

5. Insert and snap the tank lid shut.
6. Insert the end of the suction hose to the vacuum cleaner opening so that the hose interlock is in the protrusion of the opening. A characteristic click indicates that the hose has been properly installed.
7. Connect the other end of the hose (handle) with the telescopic suction tube.
8. Adjust the length of the telescopic suction tube by sliding the slider according to the arrow and pull out/pull the tube together.
9. Assemble the appropriate nozzle or brush to the other end of the suction tube.
10. You may assemble a basket for picking up small objects in the brush with a small item separator. In order to do so remove the basket cover and insert the basket.
11. To clean hard surfaces – wooden floors, plastic floors, ceramic tiles etc. pull out the brush by pressing the switch on the nozzle according to the figure .
12. The vacuum cleaner is equipped with an accessory compartment. The compartment is located in the front lid of the appliance. To open/close the compartment lift/close the lid and take out/ put away the desired nozzle.
13. Grab the plug (3) and pull the cord out of the vacuum cleaner.

ATTENTION! While pulling out the cord pay attention to the yellow stripe which signals the end of the cord. Further attempts (pulling on cord) may result in damaging the cord.

14. Plug in the appliance.

ATTENTION! Before operation, make sure that all filters as well as the appropriate module are installed in the appliance.

15. Switch on the vacuum cleaner by pressing the "on/off" button (1).
16. Set the desired power value by pressing the power adjustment buttons \oplus , \ominus (5).

ATTENTION! It is strictly prohibited to vacuum without the dust bag and the inlet filter or with a damaged dust bag. It may cause a failure of the vacuum cleaner motor.

ATTENTION! Do not operate the appliance for too long without replacing the water in the container. In case of long-term or very intensive vacuuming of large amounts of dirt, the water in the tank which constitutes the first filtration level may in whole or in a considerable part be absorbed by the dirt. In such a case, exchange the water and continue vacuuming.

Avoid vacuuming surfaces covered with substances which may favor an excessive foaming of the water inside the tank. If you notice that the water is heavily foamed, add a foam neutralizer recommended by the manufacturer of the appliance e.g. "FAKIR Foam Stop" in the amount indicated on the packaging. It can be purchased in stores which offer FAKIR products or by mail order.

ATTENTION! Vacuuming with the amount of water in the tank which exceeds the marked, permissible level may cause the water to spill to the outside of the appliance. If this situation repeats often, it may lead to a fast clogging of the outlet H.E.P.A. filter.

ATTENTION! The vacuum cleaner is equipped with a float which will automatically block the suction if the foam filter II (9) is heavily dirty or the liquid exceeds the maximum level. In such a case switch off the vacuum cleaner by pressing the on/off button (1), unplug the appliance, clean the filter and empty the container.

PICKING UP WATER

If you want to use the vacuum cleaner to vacuum liquid, the vacuum cleaner should be prepared as in the case of vacuum cleaning with the use of the water filter module except that:

1. The container should be empty (without water).
2. You should use the nozzle for picking up water (21).

ATTENTION! Do not operate the vacuum cleaner with a full container! Do not vacuum large amounts of liquid at a time (e.g. with the hose immersed into water).

If the water exceeds the maximum level during vacuuming, the float will automatically block the suction. The maximum capacity of the container is about 4,0 l. In such a case proceed in the manner described above in the part concerning the blocking of suction caused by a dirty foam filter.

You can use the appliance as dust bagged vacuum cleaner as optional. You can provide the needful dust bag container and the dust bags from Fakir Services.

End of operation cleaning and maintenance

- Switch off the vacuum cleaner by pressing the on/off button (1) and unplug the appliance.
- Wind the cord by pressing the cord rewind button(4). While doing this hold the cord to make sure it is not tangled and the plug does not hit the vacuum cleaner housing.
- Press the interlock on the hose end and remove the hose from the opening.
- Disconnect the telescopic tube from the hose and the nozzle or brush.
- In case of vacuuming or picking up water with the use of the water filter module, remove the dirty water from the tank.
- It is recommended to wash the container, filters (disassembly below) and partition thoroughly after each use – changing water several times.

ATTENTION! If you do not clean the above-mentioned parts or clean them insufficiently it may lead to the loss of the filtration capabilities of the inserts and foam and cause the formation of bacteria and mites.

Dry all the cleaned parts thoroughly before reassembly.

Filter Disassembly

FOAM FILTER I

C

1. Open the lid of the filter unit – press the handle and lift the lid.
2. Take out the filter, wash it under running water, dry and reinsert.
 - Close the filter unit lid by pressing it until you hear a characteristic click.

FOAM FILTER II

D

It is recommended to wear rubber protective gloves while dismantling the filter.

1. Grab the foam filter with your fingers and remove it from the filter unit body.
2. Wash under running water, dry and reinsert.

ATTENTION! Do not hand wash the filter foam, do not wring it, do not wash it in washing machines. Avoid crumpling, stretching and deforming. After cleaning dry the foam in room temperature. Never dry the foam on heaters, stoves, etc.

MOTOR FILTER

E

A filtration fabric is inserted in the motor cooling cycle which is to catch the coal dust which arises due to the natural wear and tear of the brushes and the commutator in the motor.

1. Remove the tank from the vacuum cleaner.
2. Place the vacuum cleaner with the "wheels upwards" so that the upper sloping surface and the handle are rested on the floor. Insert a flat, narrow tool e.g. a screwdriver into the special slot of the filter lid; pry the fastening with an upward hand movement (lever principle) which will release the lid latch while being bent.
3. If the motor filter (8) is dirty, it is possible to rinse the filter (8) under running water. Remember to dry the above mentioned filter before reassembly.
- 4 Insert the new/rinsed motor filter (8), make sure that the filter edges do not remain outside the outline of the section. Snap the filter lid shut by first inserting the lower fastening and then pressing the fastening so that the upper fastening clicks into place at the edge of the appliance body.

OUTLET H.E.P.A. FILTER AND FOAM FILTER III

F

The H.E.P.A. outlet filter should be replaced after about 30 hours of operation (6 months) or earlier in case of heavy dirt.

1. Remove the tank from the vacuum cleaner.
2. Place the vacuum cleaner with the "wheels upwards" so that the upper sloping surface and the handle are rested on the floor.
3. Slide the slider of the filter cover interlock to the "open" position and remove the filter lid.
4. Remove the foam filter III (11). Rinse or replace if the filter becomes dirty. Remember to dry the filter before reassembly.
5. Remove the foam filter III (11) and next remove the H.E.P.A. filter by grabbing the handle. Replace with a new one if the filter becomes dirty.

It is recommended to periodically inspect the condition of the filter, especially if there was a water overflow to the outside of the vacuum cleaner. In case of detecting damage (a break) in the filter layer or if the layer is evenly covered with dust, the filter should be replaced with a new one.

6. If the H.E.P.A. filter is dirty, replace it with a new one or rinse under running water. Remember to dry the filter before reassembly.
 7. Reinsert the filters, insert the filter lid and press firmly.
 8. Slide the slider of the filter cover interlock to the "closed" position.
- Turn the vacuum cleaner to its natural position (on four wheels).

Liability

Fakir Elektrikli Ev Aletleri Dış. Tic. A.Ş. will accept no liability for damages resulting from failure to comply with the operating instructions. Fakir Elektrikli Ev Aletleri Dış. Tic. A.Ş. cannot assume any liability in case the appliance is used for other purposes than its intended use or handled, repaired or serviced improperly.

Unauthorized Use

The examples of unauthorized use listed here can result in malfunctions, damage to the appliance or personal injury:

This appliance is not designed to be used by persons (including children) with limited physical, sensory or mental capacities or by persons lacking in experience and/or knowledge, unless they are supervised by someone who is responsible for their safety or have received instructions on how to use the appliance. Children should be supervised to ensure that they do not play with the appliance. Children should be supervised to ensure that they do not play with the appliance. Electric appliances are not toys for children! Therefore, use and store the appliance away from the reach of children. Children do not recognize the danger involved with handling an electric appliance. Do not let the power cord dangle from the appliance. Keep packaging films away from children - danger of suffocation!

Usage Area

This appliance is suitable for places; home. Do not use appliance for other than intended use and never use this appliance outdoors.

CE Declaration Of Conformity

This appliance fulfills the requirements of the Appliance and Product Safety Law (GPSG) and the EU Directives 2004/108/EC "Electromagnetic Compatibility" and 2006/95/EC "Low-Voltage Directive." The appliance bears the CE mark on the rating plate.

Waste Disposal

If the service life of the device has ended, in particular if functional disturbances occur, make the worn-out device unusable by cutting through the power cable. Dispose of the device according to the environmental regulations applicable in your country.



Electrical waste must not be disposed of together with household waste. Bring the worn-out device to a collection center. The packaging of the device consists of recycling-capable materials.



Place these, sorted out according to material, in the collectors provided, so that recycling can be carried out on them.

For advice on recycling, refer to your local authority or your dealer.

Dispose of used filters in domestic waste.

Dispatch

Carry the appliance in the original package or a similar, wellpadded package to prevent damage to the appliance.

Technical Specifications

Power : 1600W
Voltage : 220-240V 50Hz
Usage Life : 10 Years

This product is produced on behalf of Fakir Elektrikli Ev Aletleri Dış Ticaret A.Ş by ZELMER PRO Sp. z o.o., ul. Hoffmanowej 19, 35-016 Rzeszow, Poland
Tel.: +48 17 7737630



İmalatçı / İthalatçı Firma:

Fakir Elektrikli Ev Aletleri Dış. Tic. A.Ş.

Meşrutiyet Cad. No:43 Tepebaşı-İstanbul TÜRKİYE

Tel:(212) 249 70 69 (pbx) Fax:(212) 251 51 42